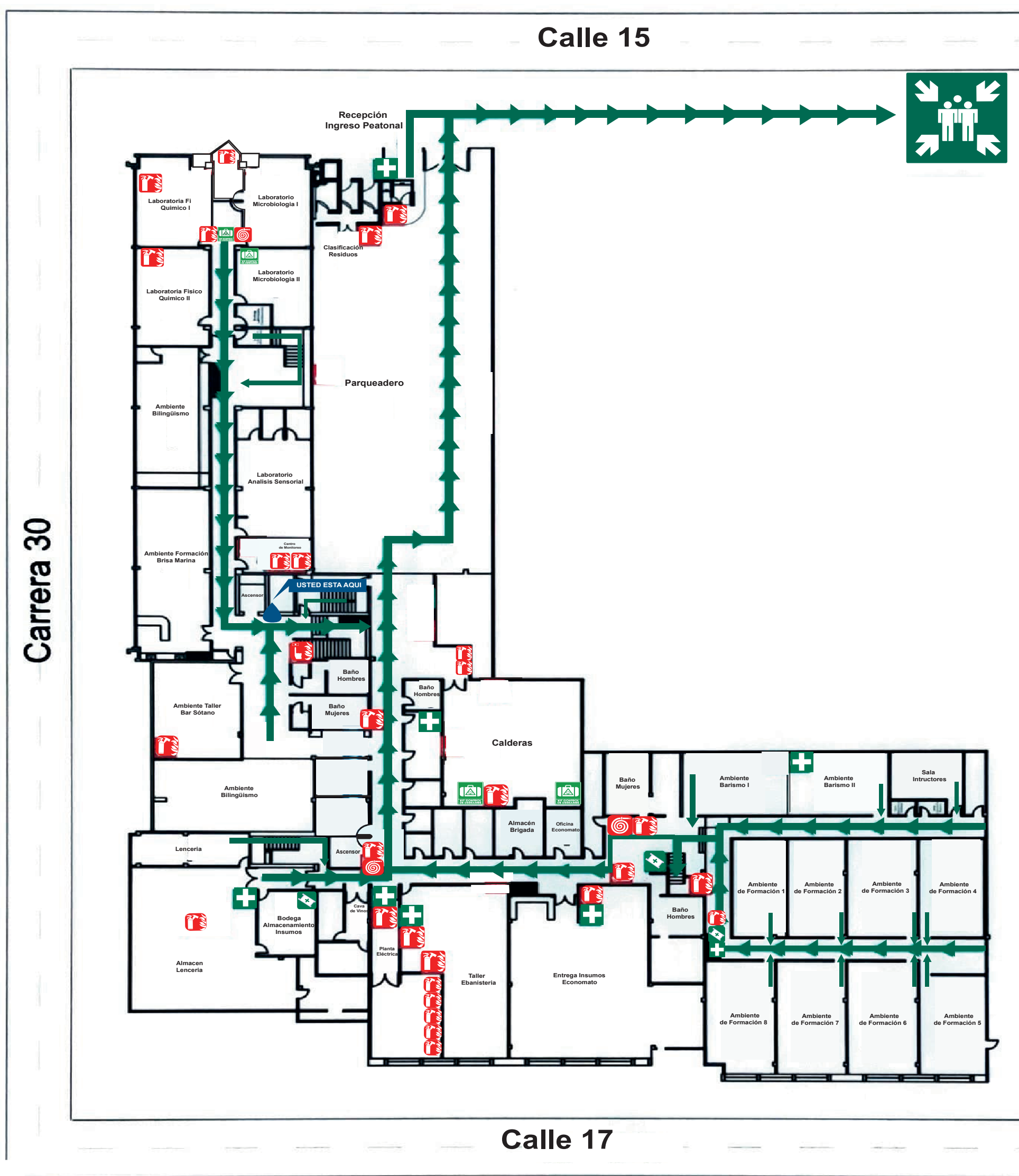




PLANO DE EVACUACIÓN / PLANTA SÓTANO



- ### RECOMENDACIONES PARA LA EVACUACIÓN
- * **Mantener la calma, No fomentar situaciones alarmistas.**
 - * **Si puede, apague los equipos y/o maquinaria que utiliza.**
 - * **Evacúe por la derecha rápido pero sin correr, sin gritos ni aglomeraciones y preste ayuda a las personas Vulnerables.**
 - * **Busque la salida más próxima.**
 - * **Dirijase al punto de encuentro previamente establecido.**
 - * **No volver a entrar en el área evacuada hasta nueva orden.**

CONVENCIONES

	Usted Está Aquí		Evacuación Principal
	Botiquín		Camilla de Emergencia
	Extintor		Gabinete de Incendios
	Pulsador de Alarma		KIT Control de Derrames

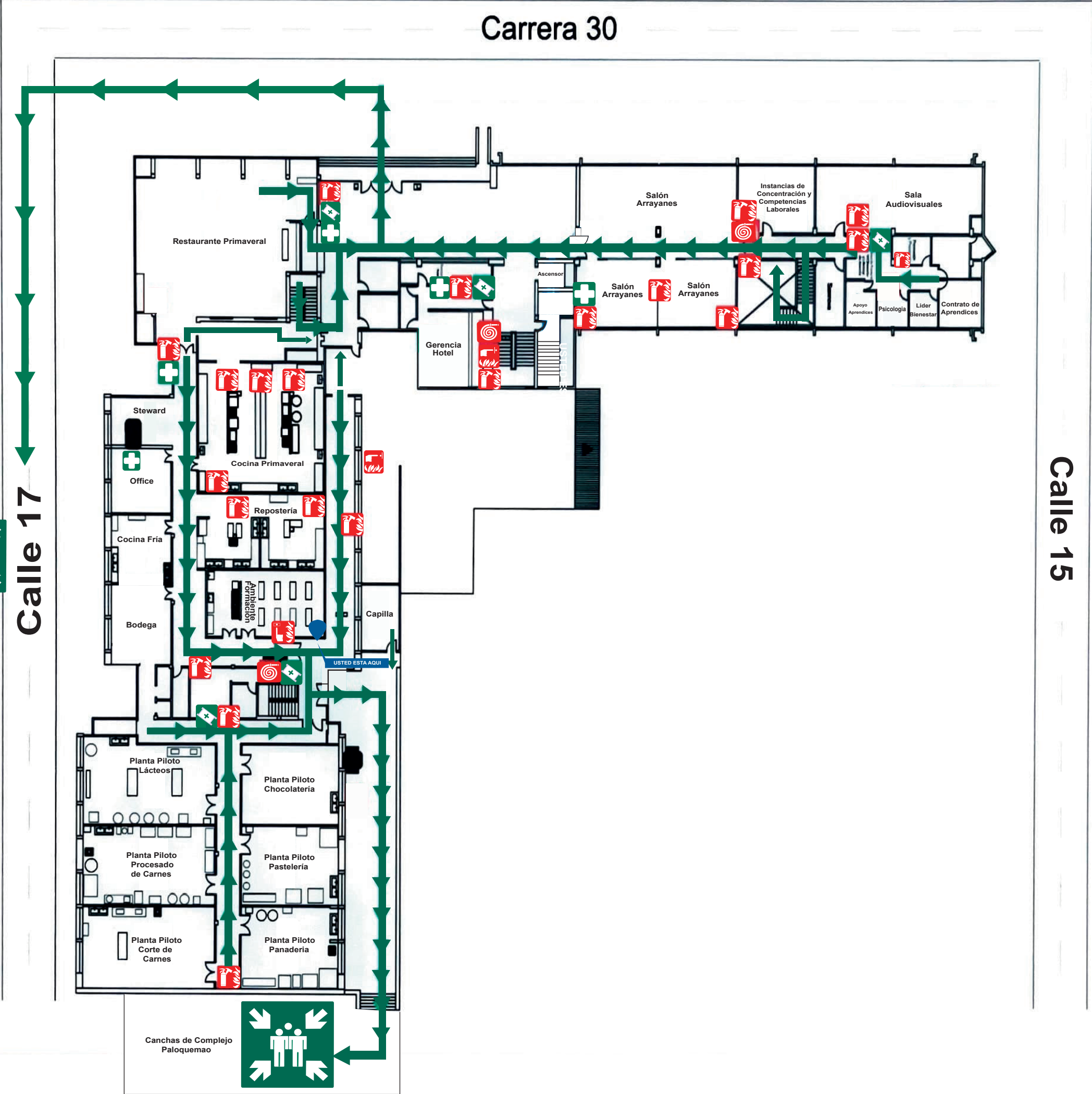
PLANO DE EVACUACIÓN / PISO 1



- RECOMENDACIONES PARA LA EVALUACIÓN**
- * Mantener la calma, No fomentar situaciones alarmistas.
 - * Si puede, apague los equipos y/o maquinaria que utiliza.
 - * Evacúe por la derecha rápido pero sin correr, sin gritos ni aglomeraciones y preste ayuda a las personas Vulnerables.
 - * Busque la salida más próxima.
 - * Dirijase al punto de encuentro previamente establecido.
 - * No volver a entrar en el área evacuada hasta nueva orden.

CONVENCIONES

Usted Está Aquí	Evacuación Principal
Botiquín	Camilla de Emergencia
Extintor	Gabinete de Incendios
Pulsador de Alarma	




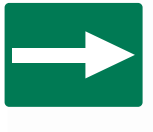






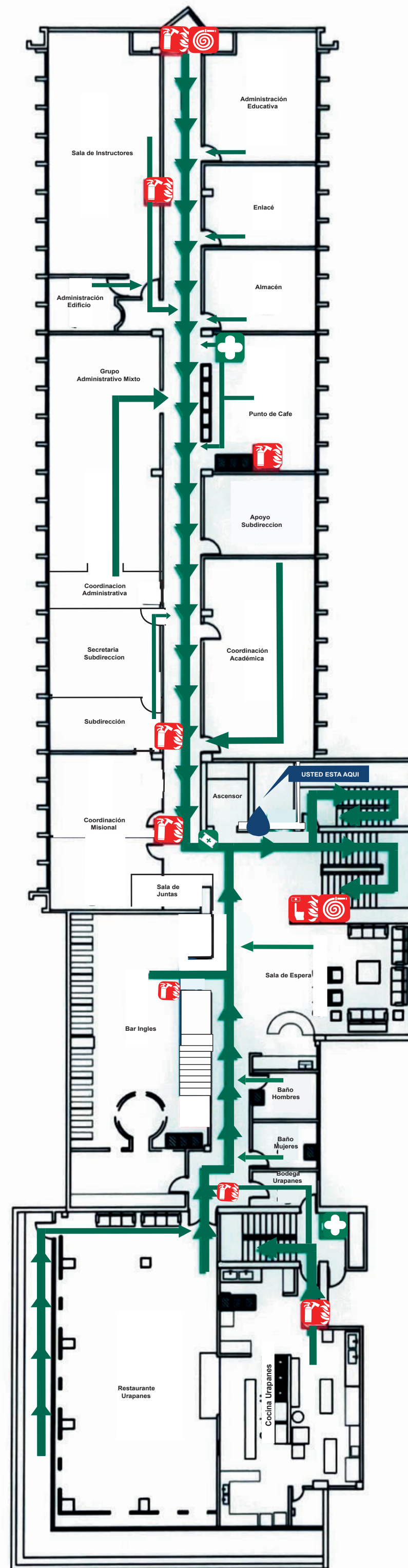
PLANO DE EVACUACIÓN / PISO 2

RECOMENDACIONES PARA LA EVACUACIÓN

- * Mantener la calma, No fomentar situaciones alarmistas.
- * Si puede, apague los equipos y/o maquinaria que utiliza.
- * Evacúe por la derecha rápido pero sin correr, sin gritos ni aglomeraciones y preste ayuda a las personas Vulnerables.
- * Busque la salida más próxima.
- * Dirijase al punto de encuentro previamente establecido.
- * No volver a entrar en el área evacuada hasta nueva orden.

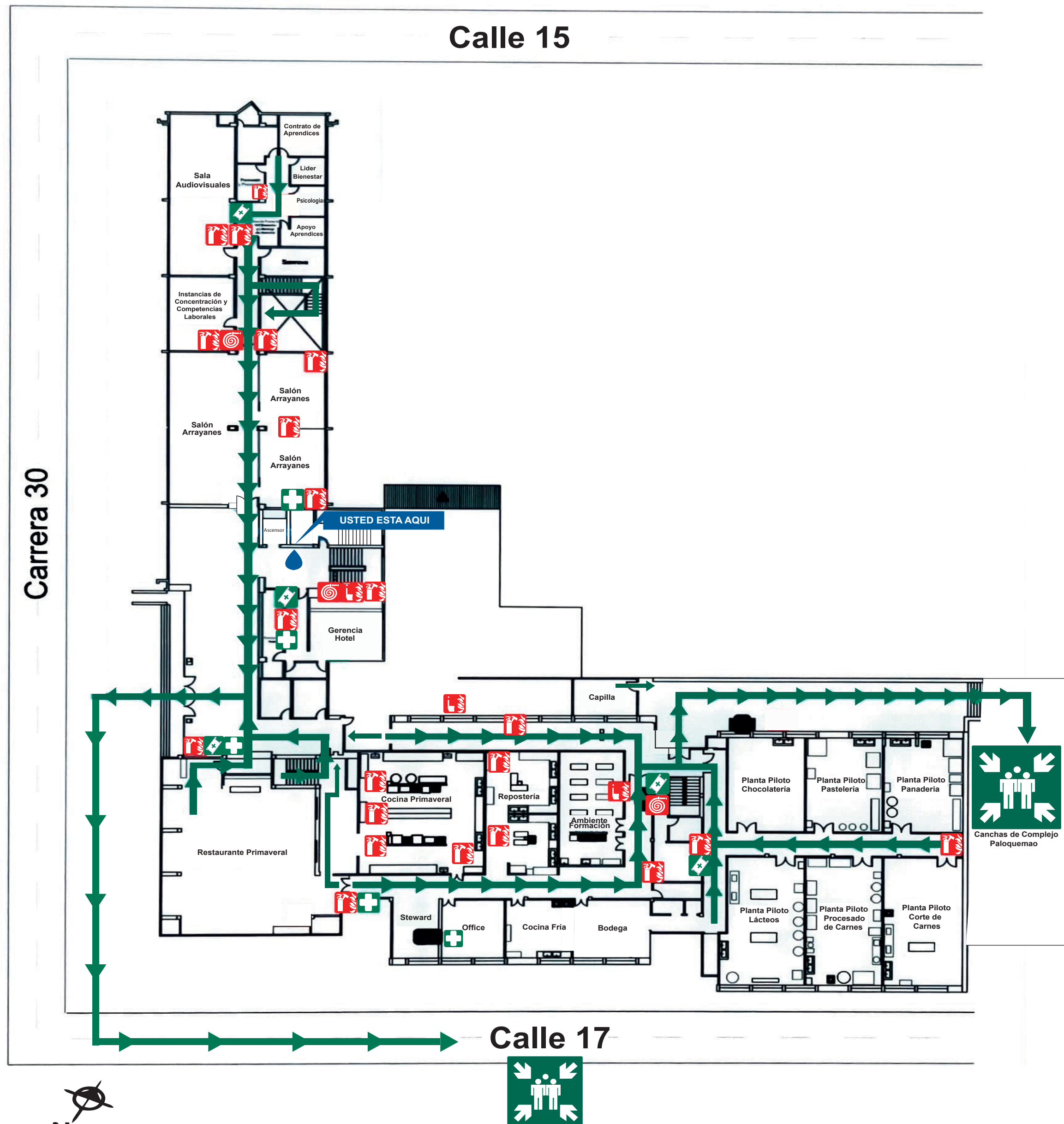
CONVENCIONES

 Usted Está Aquí	 Evacuación Principal
 Botiquín	 Camilla de Emergencia
 Extintor	 Gabinete de Incendios
 Pulsador de Alarma	











PLANO DE EVACUACIÓN / PISO 1



- ### RECOMENDACIONES PARA LA EVACUACIÓN
- * Mantener la calma, No fomentar situaciones alarmistas.
 - * Si puede, apague los equipos y/o maquinaria que utiliza.
 - * Evacúe por la derecha rápido pero sin correr, sin gritos ni aglomeraciones y preste ayuda a las personas Vulnerables.
 - * Busque la salida más próxima.
 - * Diríjase al punto de encuentro previamente establecido.
 - * No volver a entrar en el área evacuada hasta nueva orden.

CONVENCIONES

 Usted Está Aquí	 Evacuación Principal
 Botiquín	 Camilla de Emergencia
 Extintor	 Gabinete de Incendios
 Pulsador de Alarma	